

# ПРАВИЛА БЕЗОПАСНОГО ПОВЕДЕНИЯ НА ЖЕЛЕЗНОДОРОЖНОМ ТРАНСПОРТЕ



**«Правила нахождения граждан  
и размещения объектов в зонах  
повышенной опасности,  
выполнения в этих зонах работ,  
проезда и прохода через железнодорожные пути»  
утверждены приказом  
Министерства транспорта РФ  
от 8 февраля 2007 г., №18  
Департамент корпоративных  
коммуникаций ОАО «РЖД»**



ПРАВИЛА БЕЗОПАСНОГО ПОВЕДЕНИЯ	НА ЖЕЛЕЗНОДОРОЖНОМ ТРАНСПОРТЕ
<p><b>Уважаемые граждане!</b> Российские железные дороги приветствуют вас и желают счастливого и безопасного пути!</p> <p>Чтобы не омрачить воспоминания от путешествия, мы напоминаем, что железные дороги являются зоной повышенной опасности. Это не пустые слова, не попытка запугать кого-то, это реально сложившийся факт, покалеченные судьбы и загубленные жизни.</p> <p>Находясь на территории железнодорожного транспорта, необходимо знать и точно соблюдать правила безопасного поведения. Быть предельно бдительным самому и внимательным к окружающим, не допуская необдуманных поступков. Помните, что платой за беспечность может стать ваша жизнь и здоровье!</p> <p>Российские железные дороги создают максимально безопасные условия на объектах пассажирского комплекса. Для этих целей сооружаются путепроводы, пешеходные мосты, тоннели, устанавливается предупреждающая сигнализация, ограждаются опасные места. Одним словом, делается все, чтобы максимально повысить вашу безопасность.</p> <p>Однако из-за неоправданной спешки или беспечности взрослых и детей, нежелания пользоваться переходными мостами, тоннелями и пешеходными переходами, а порой просто из-за озорства, хулиганства на железнодорожных путях и прилегающей к ним территории травмируются и гибнут люди. Особенно больно и обидно, когда это касается детей.</p> <p>Ребята, оставшись без присмотра взрослых, часто играют вблизи железнодорожных путей или станций. Наверное многим приходилось наблюдать, как взрослые ходят по железнодорожным путям, словно гуляя по парку или как дети ради</p>	<p>любопытства поднимаются на вагоны, из-за озорства бросают снежки и даже камни в проходящие пассажирские поезда, подкладывают посторонние предметы на рельсы, подвергая при этом опасности не только свою жизнь, но жизнь и здоровье всех, кто находится в поезде. Они уверены, что услышав сигнал поданный машинистом, успеют сойти на обочину. Увы, слишком часто многие из них, жизнью расплачиваются за такую самоуверенность.</p> <p>Помните, что проезд и переход через пути допускается только в установленных и оборудованных для этого местах. Еще раз перечислим их: это - пешеходные тоннели, мосты, наземные переходы и переезды, путепроводы, а также другие места, обозначенные соответствующими знаками. При переходе путей следите за предупреждениями, подаваемыми звуковыми и световыми сигналами и предупреждающими знаками. Оказывайте помощь людям с ограниченными возможностями. Проезд в инвалидной коляске через железнодорожные пути допускается только по пешеходным переходам и обязательно с сопровождающим. Водителям при проезде через железнодорожные пути следует неукоснительно соблюдать нормы, установленные Правилами дорожного движения. Помните: не разрешается выезжать на переезд при запрещающих световых и звуковых сигналах, независимо от положения шлагбаума.</p>
КАК ПЕРЕСЕКАЮТ	ЖЕЛЕЗНОДОРОЖНЫЕ ПУТИ



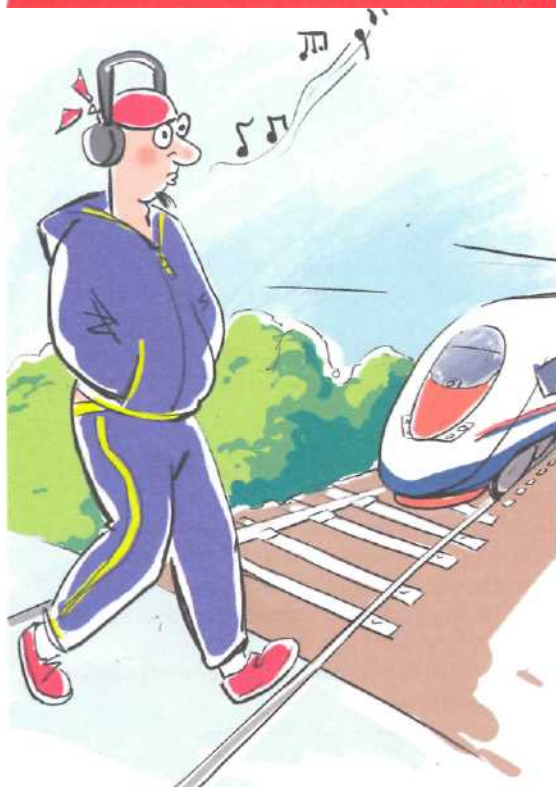
Переходить и переезжать железнодорожные пути можно только в специально установленных и оборудованных для этого местах

При проезде или переходе через железнодорожные пути необходимо пользоваться:

- специальными оборудованными пешеходными переходами с настилами
- тоннелями
- мостами
- железнодорожными переездами
- путепроводами
- другими местами, обозначенными соответствующими знаками (при этом следует внимательно следить за сигналами, подаваемыми техническими средствами или работниками железнодорожного транспорта)

КАК ПЕРЕСЕКА

ЖЕЛЕЗНОДОРОЖНЫЕ ПУТИ



При переходе через железнодорожные пути убедитесь, что в зоне видимости нет движущегося состава

Люди в инвалидных колясках должны пересекать железнодорожные пути только по пешеходным переходам и обязательно с сопровождающими



КАК ПЕРЕСЕКА

ЖЕЛЕЗНОДОРОЖНЫЕ ПУТИ

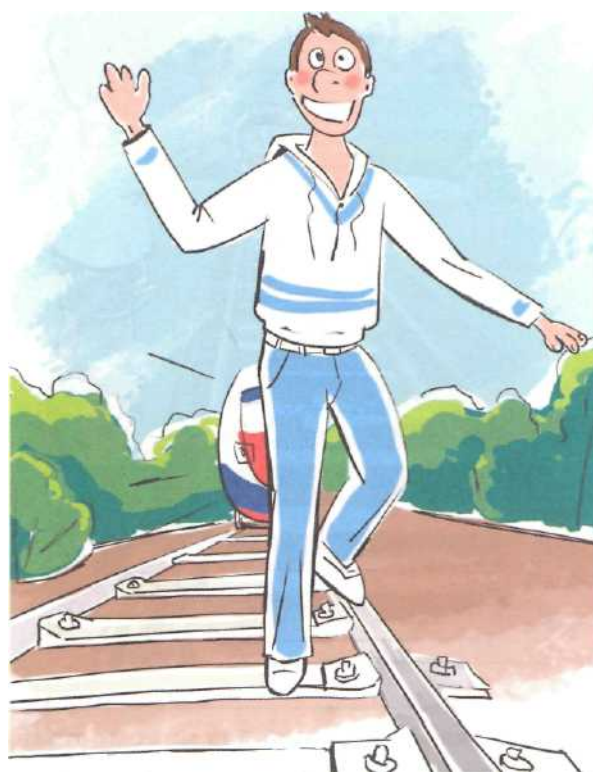




Не пытайтесь перейти или переехать железнодорожный переезд при запрещающем сигнале светофора - даже если шлагбаум поднят или вовсе отсутствует

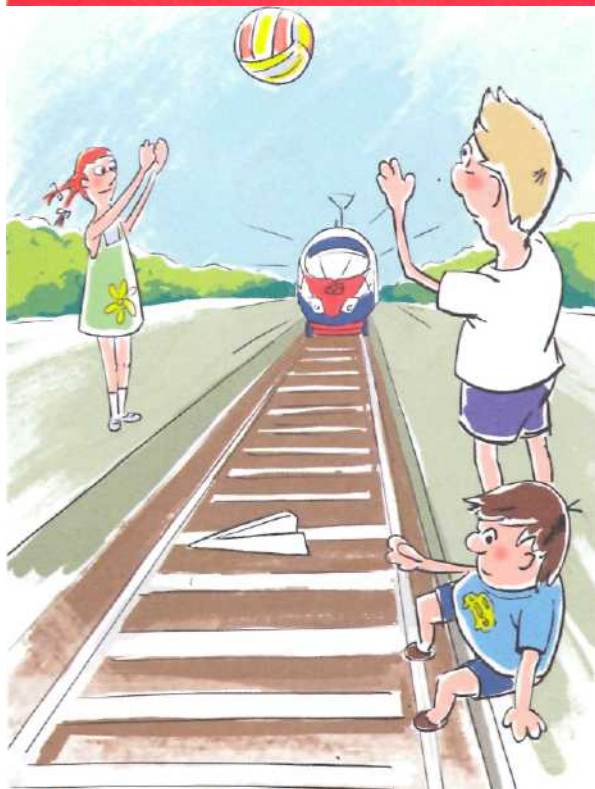
КАК ПЕРЕСЕКАТЬ

Не ходите по железнодорожным путям



ЖЕЛЕЗНОДОРОЖНЫЕ ПУТИ

Не находитесь на территории или объектах железной дороги в состоянии алкогольного, токсического, наркотического опьянения!



Не оставляйте детей без присмотра!

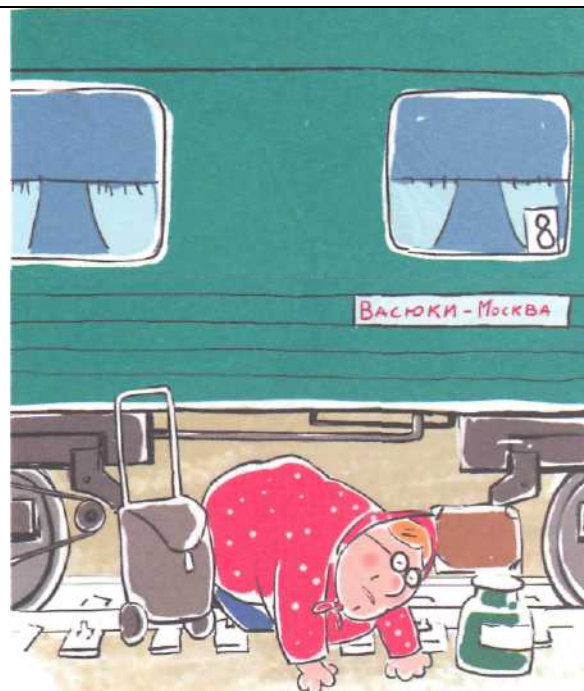
КАК СЕБЯ ВЕСТИ НА ПАССАЖИРСКИХ



ПЛАТФОРМАХ И ЖЕЛЕЗНОДОРОЖНЫХ ПУТЯХ



Не подлезайте под платформы и железнодорожные составы!



ПЛАТФОРМАХ И ЖЕЛЕЗНОДОРОЖНЫХ ПУТЯХ

КАК СЕБЯ ВЕСТИ НА ПАССАЖИРСКИХ



Не заходите за ограничительную линию у края платформы!

Не пытайтесь проникнуть на платформу в неустановленном месте!



КАК СЕБЯ ВЕСТИ НА ПАССАЖИРСКИХ

ПЛАТФОРМАХ И ЖЕЛЕЗНОДОРОЖНЫХ ПУТЯХ





Не бегайте по платформе рядом с прибывающим или отправляющимся поездом! Не играйте на платформе в подвижные игры!

Не прыгайте с платформы на пути!



КАК СЕБЯ ВЕСТИ НА ПАССАЖИРСКИХ



Не поднимайтесь на опоры и специальные конструкции контактной сети и воздушных линий! Не прикасайтесь к проводам, идущим от опор и специальных конструкций контактной сети и воздушных линий электропередачи!

ПЛАТФОРМАХ И ЖЕЛЕЗНОДОРОЖНЫХ ПУТЯХ

Не приближайтесь к оборванным проводам!



КАК СЕБЯ ВЕСТИ НА ПАССАЖИРСКИХ

ПЛАТФОРМАХ И ЖЕЛЕЗНОДОРОЖНЫХ ПУТЯХ





Не повреждайте, не загромождайте, не демонтируйте и не устанавливайте самостоятельно знаки, указатели и иные носители информации!

Не оставляйте на железнодорожных путях никакие предметы!



КАК СЕБЯ ВЕСТИ НА ПАССАЖИРСКИХ



Не берите с собой предметы, которые без соответствующей упаковки или чехлов могут травмировать других людей!

ПЛАТФОРМАХ И ЖЕЛЕЗНОДОРОЖНЫХ ПУТЯХ

Держите детей за руку или на руках



КАК СЕБЯ ВЕСТИ НА ПАССАЖИРСКИХ

Находясь на платформе,

ПЛАТФОРМАХ И ЖЕЛЕЗНОДОРОЖНЫХ ПУТЯХ



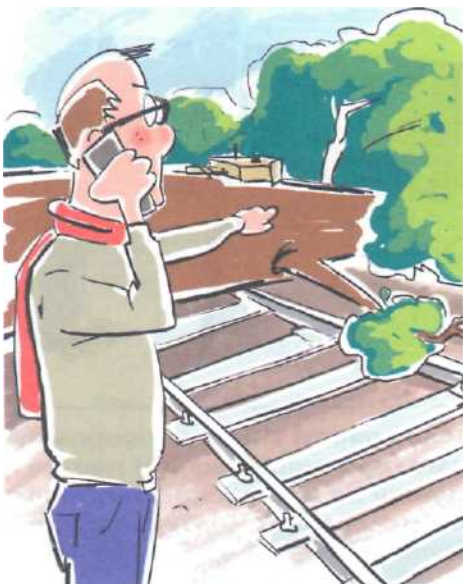
отойдите за линию безопасности при приближении поезда - чтобы не оказаться в зоне действия воздушного потока



Находясь рядом с железнодорожными путями, при приближении поезда отойдите на безопасное расстояние - чтобы исключить воздействие воздушного потока

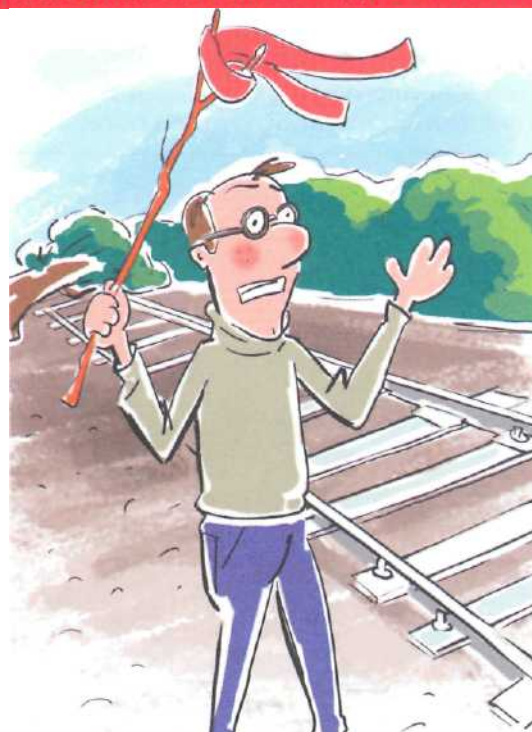
КАК СЕБЯ ВЕСТИ НА ПассажиРСКОМ

Если вы обнаружили помехи, препятствующие безопасному движению поездов, незамедлительно проинформируйте об этом работников железнодорожного транспорта. Не принимайте всевозможные самостоятельные меры для устранения помех движению поезда!



КАК СЕБЯ ВЕСТИ НА ПассажиРСКОМ

ПЛАТФОРМАХ И ЖЕЛЕЗНОДОРОЖНЫХ ПУТЯХ



В случае возникновения ситуации, требующей экстренной остановки железнодорожного состава, постарайтесь любым возможным способом подать сигнал

ПЛАТФОРМАХ И ЖЕЛЕЗНОДОРОЖНЫХ ПУТЯХ

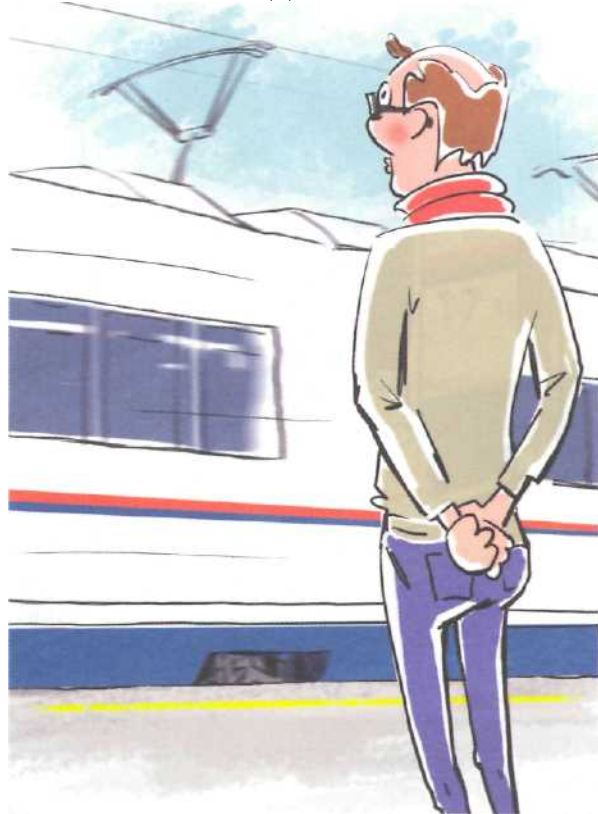


Обнаружив посторонние  
и/или забытые предметы,  
сообщите об этом  
работникам  
железнодорожного  
транспорта



Не оставляйте детей без  
присмотра при посадке/высадке  
из вагонов!

КАК СЕБЯ ВЕСТИ НА ПАССАЖИРСКИХ  
ПЛАТФОРМАХ И ЖЕЛЕЗНОДОРОЖНЫХ ПУТЯХ  
Не подходите к вагонам до полной  
остановки поезда!



КАК СЕБЯ ВЕСТИ НА ПАССАЖИРСКИХ  
ПЛАТФОРМАХ И ЖЕЛЕЗНОДОРОЖНЫХ ПУТЯХ



Не прислоняйтесь к стоящим  
вагонам!

КАК СЕБЯ ВЕСТИ НА ПАССАЖИРСКИХ  
ПЛАТФОРМАХ И ЖЕЛЕЗНОДОРОЖНЫХ ПУТЯХ  
Не пытайтесь попасть в вагон или

КАК СЕБЯ ВЕСТИ НА ПАССАЖИРСКИХ  
ПЛАТФОРМАХ И ЖЕЛЕЗНОДОРОЖНЫХ ПУТЯХ

Выйти из вагона во время движения!



Не стойте на подножках и переходных площадках!

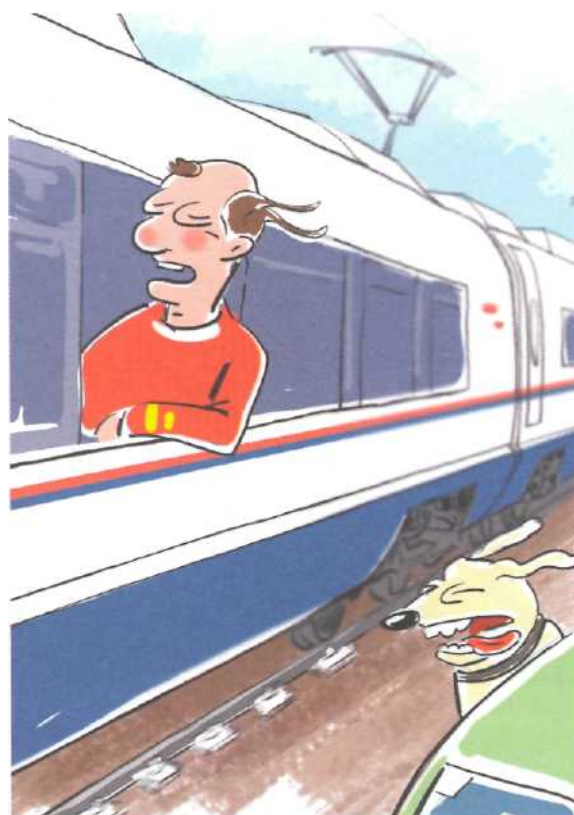
ПРАВИЛА БЕЗОПАСНОГО ПОВЕДЕНИЯ

Не препятствуйте автоматическому открытию/закрытию дверей вагонов!



ПРАВИЛА БЕЗОПАСНОГО ПОВЕДЕНИЯ

ПРИ ПОСАДКЕ И ВЫСАДКЕ ИЗ ВАГОНОВ



Не высовывайтесь во время движения из окон вагонов и тамбуров!

ПРИ ПОСАДКЕ И ВЫСАДКЕ ИЗ ВАГОНОВ

Осуществляйте посадку/высадку





Не поднимайтесь на крыши вагонов!

из вагонов только при полной остановке поезда и не создавая помех другим пассажирам



ПРАВИЛА БЕЗОПАСНОГО ПОВЕДЕНИЯ

ПРИ ПОСАДКЕ И ВЫСАДКЕ ИЗ ВАГОНОВ

Помогайте пожилым людям, беременным, гражданам с детьми и людям с ограниченными физическими возможностями



Садитесь или выходите из вагона, держа детей за руку или на руках

